

林材アクティブ通信

2017年3月号 Vol.28

1. はじめに

今月も営業部より3つの新商材の紹介があります。いずれも身近な問題に対しての解決策になりえる商材です。特に養生ボードの新製品は、繰り返し使用が出来る、カットに便利なメジャー機能、折りたたんで持ち運びが可能など魅力満載です。良さを体感して頂きたいので期間限定で『お試しキャンペーン』を実施します。店内に触れるサンプルを4/4(火)から展示します。是非この機会に試して頂ければと思います。

2. 新商品紹介 担当：営業部

1) 宅配ボックス

エントランス商品の新商品
NEW PRODUCTS

Panasonic
Homes & Living

郵便物と宅配物が1台で受け取れる、宅配ボックス&ポストが新登場

■ 宅配ポスト コンボF (エフ) 2017年4月3日発売予定



室内で郵便物と宅配物が取り出せる

■ 宅配ポスト コンボint (イント) 2017年4月3日発売予定



たくさんの方が、荷物の受け取りで困っていました。コンボが代わって、受け取り！

家を空ける事が多い。
防犯上、出るのが怖い。
子供だけの留守番が心配
家事で手が放せない。
お出かけ中に配達。

時間指定なしで、受け取れる。
時間を気にせず、お出かけが出来る。
再配達を依頼する手間がいらぬ。
押印もできる。しかも電源不要

コンボなら安心、ラクラク、荷物の受け入れ・取り出しも簡単です！

社会問題にもなっている再配達の減少にも役立ちます。

林材グループ ニュースレター(Vol.28)

2) 養生材『メジャーボード』 メーカー名：ブルズ

※このページは全て税別表記

メジャーボード **NEW**

メジャー機能付きの床養生ボード

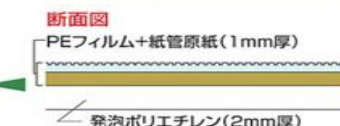
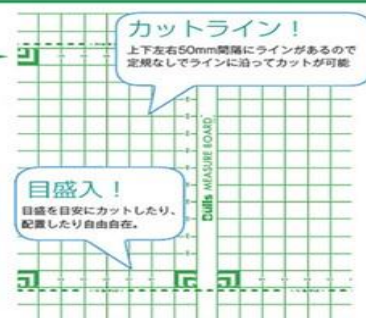
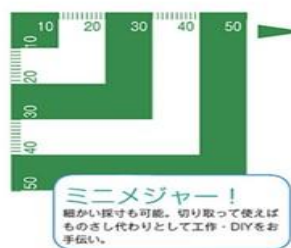
水をはじくので汚れにくく、カッターで簡単にカットができます。

50mm角の格子状に印刷が入っていますので、ラインやメジャーを目安にカットや折り曲げが容易にできます。

4つ折りタイプになり、コンパクトで持ち運びが便利で台車にも乗せやすいサイズになっています。

品番 **MB**
¥1,400/枚

厚み：3mm
巾：900mm
長さ：1,800mm
入数：20枚



- 商品規格：1800×900 厚み 3mm
[1mm (PE フィルム+紙管原紙)+2mm (発泡ポリエチレン)]
- 発注(購入)単位：1セット/20枚 1梱包
- 特徴：本体が 50mm角の方眼になっており現場に合わせてカットが容易
：縦 4つ折り (450×900) にでき運搬しやすい
：水をはじき汚れにくいため
：従来の養生ベニアや吸ホル養生ボードに比べて繰り返し使用が可能

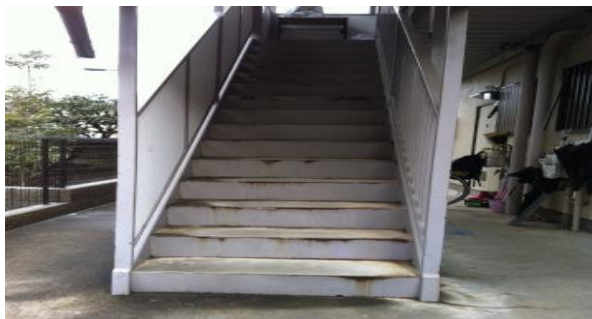
メーカー	ブルズ		大建	—
商材	メジャーボード		吸ホル養生ボード (従来選択1)	養生ベニア (従来選択2)
	メーカー 標準対応	林材 オリジナル対応		
単価 (テープ別途)	メーカー定価 1,400円	林材特価 650円	林材通常価格 480円	林材通常価格 510円
購入単位	1包20枚	1枚	1枚	1枚
林材在庫	○ (4月4日より新規取扱開始)		○	○
使用可能回数	5~6回		1回~2回	2回~3回
<長所>	水や汚れに強く、繰り返し使用可 50mm角の方眼で現場カットが容易 縦四つ折りで運搬がコンパクト		ホルムアルデヒドを吸収 加工性が良い	—
<短所>	価格が少し高い ⇒お試しキャンペーンで 費用対効果をご確認下さい		破片が出る、もろい、 水に弱い、臭いがある テープとの相性が悪い	加工性が低い テープの剥がれ がひどい

★お試しキャンペーン 対象：4/4 (火) ~4/25 (火) のご注文分
林材特価 650円 ⇒ キャンペーン特価 600円

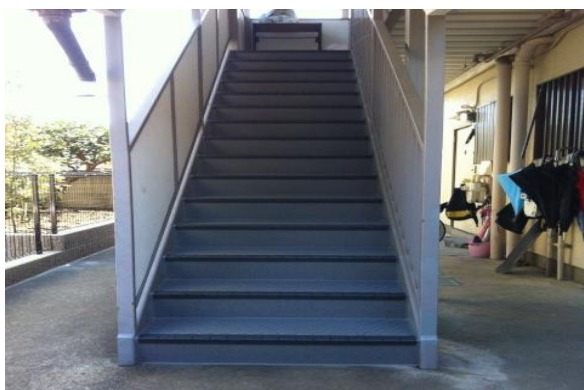
店頭渡しを原則とし、キャンペーン品のための配達には行いません。(他商品との同時配達担当営業にご相談下さい)
十分な在庫を用意しますが好評により在庫切れの場合は数日お待ち頂く場合がありますことご理解をお願いします。

3) タキロン 『タキステップ』

こんなアパート・マンションの外階段を見かけたことはありませんか？



表面のモルタルと下地の間に雨水が入ってしまい、下の鉄板のサビが浮き出ています。見た目も安全性も良くありませんよね？『塗り替え』という選択肢もありますが、今回はタキステップを紹介いたします。



ご入居様の安全で快適な生活とともに、階段の外観もグレードアップして、入居率アップと家賃設定アップにも期待が出来るかもしれません。ぜひ、ご検討されてみてはいかがでしょうか？

メリットその1 防水効果

複層のシートを重ねて出来ている製品で、専用のコーキングで処理すれば、雨水の侵入を防げ、何年か後の塗り替えが不要になります。(5年経過でコーキングの張替が必要。)

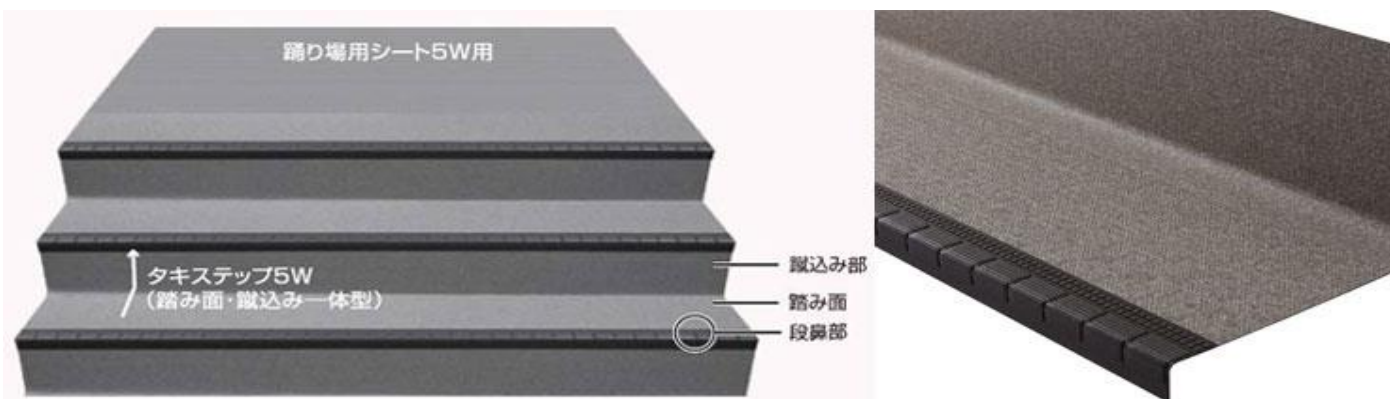
メリットその2 滑り止め・遮音効果

表面の凸凹した加工には滑り止めと歩行音を小さくする効果があります。

メリットその3 工期の短さ

施工直後からの歩行が可能で、使用禁止制限期間も短くて済みます。

(ホコリなどの付着を防ぐため、2～3日の養生は必要です。)



3. 下関市補助金情報

①平成 29 年度 下関市スマートハウス普及促進補助金

<http://www.city.shimonoseki.lg.jp/www/contents/1429859807081/index.html> 参照

<補助金概要>

- 1 燃料電池コージェネレーションシステム (エネファーム)
機器本体額の 1/5 (上限 100,000 円)
- 2 定置用リチウムイオン蓄電システム
機器本体額の 1/5 (上限 80,000 円)
- 3 家庭用エネルギー管理システム (HEMS)
機器本体額の 1/5 (上限 20,000 円)

②平成 29 年度 下関市空き家管理・流通促進支援事業補助金

<http://www.city.shimonoseki.lg.jp/www/contents/1441074490013/index.html> 参照

<補助金概要>

- 1 外観調査を含む管理契約の場合
税抜き月額額の 1/2 の額と 2,000 円の安価な額を月額とし、
補助の対象期間を乗じた額
- 2 外観調査と内部換気を含む管理契約の場合
税抜き月額額の 1/2 の額と 5,000 円の安価な額を月額とし、
補助の対象期間を乗じた額

4. グルメ情報

各飲料メーカーからレモン、グレープ、ピーチなど様々なフレーバーのミネラルウォーターが発売されています。

これまでセブン限定のサントリー「はちみつレモン」がお気に入りでしたが、最近気に入ったものがあり紹介します。コカコーラの「いろはすシリーズ：福岡県産あまおう」です。少し甘みが加わっていますが軽くて爽やかな飲み味です。塩分も添加されておりスポーツ時にも最適です。残念なのは九州限定なので九州に渡らないと買えないことです。ご参考でいろはすシリーズにはファミマ限定の「マンゴー」やセブン限定の「アロエ」もあるようです。それにしても数十年前には水を買う時代が来るとは思っていませんでした。



5. 編集後記

3月は、卒業シーズンです。先日、私も中学校の卒業式に出席したのですが自分が卒業した時に歌った曲は全く無く(国歌だけは同じですが・・)、時代の流れを感じました。

4月は、入学や入社シーズンです。林材にも新入社員が4月1日に入社します。社会経験が初めの新卒さんなので皆さん可愛がって頂ければと思います。(編集長：しんや)